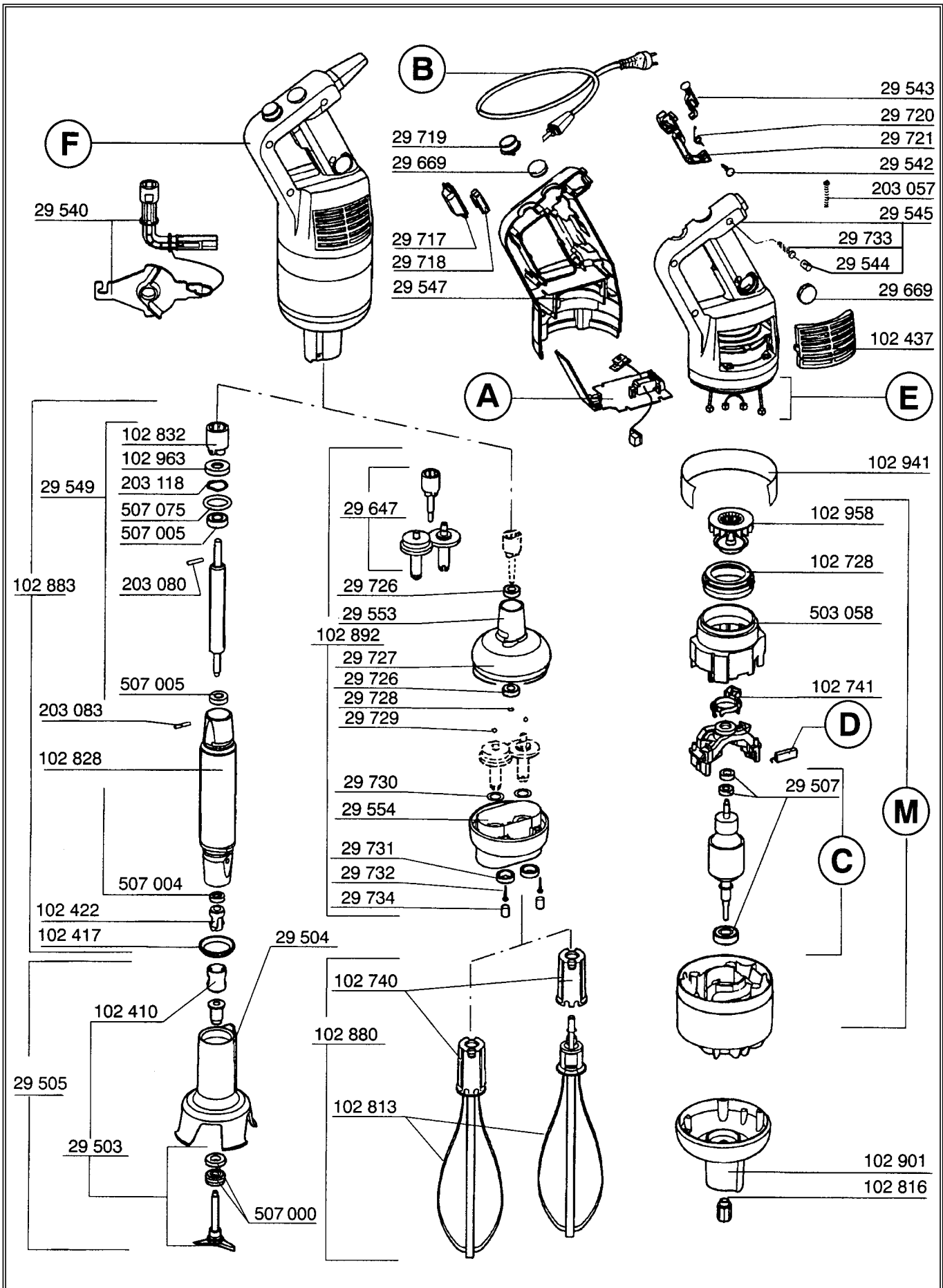



**MP 450 Combi**

Voltages	Premier numéro de fabrication	Date de fabrication
<i>Voltages</i>	<i>First serial number</i>	<i>Date of production</i>
230 / 50 / 1	T1510111101	Début / <i>early</i>  <i>2000</i>
240 / 50 / 1	T1510111102	
220 / 60 / 1	T1510111104	
120 / 60 / 1	T1510111105	




**MP 450 Combi**

REFERENCE	DESIGNATION
29 503	ENS COUPEAU 450 /450 BLADE ASS
29 504	ENS CLOCHE-BAGUE 450 /BELL COVER ASS-RING 450
29 505	ENS CLOCHE COMPLETE 450 /COMPLETE 450 BELL COVER ASS
29 507	ENS ROULEMENT MOTEUR /MOTOR BEARING ASS
29 540	ENS OUTIL DE DEMONTAGE /TOOL ASS
29 542	ENS BOUTON VERROUILLAGE-RESSORT /LOCK KNOB ASS-SPRING
29 543	ENS BOUTON DE SECURITE-RESSORT /SECURITY KNOB-SPRING ASS
29 544	ENS CACHE /CAP ASS
29 545	ENS 1/2 POIGNEE G(CAPOT)+VIS+CACHE /L HANDLE (COVER)+SCREW+CAP ASS
29 547	ENS 1/2 POIGNEE DROITE /RIGHT HANDLE ASS
29 549	ENS ARBRE D'ENTRAINEMENT MP 450 C /DRIVING SHAFT MP 450 C ASS
29 553	ENS COQUE SUP FW /UPPER BODY ASS FW
29 554	ENS COQUE INF FW /LOWER BODY ASS FW
29 647	ENS PIGNONS FW /GEARS ASS FW
29 669	ENS CAPUCHON BOUTON-CACHE VIS /CAP KNOB-CAP SCREW ASS
29 717	ENS CAPUCHON LEVIER-CACHE VIS /CAP ARM-CAP SCREW ASS
29 718	ENS BAGUE MAINTIEN ETANCH-CACHE VIS /SEAL RING-CAP SCREW ASS
29 719	ENS BOUTON VARIATEUR EQU-CACHE VIS /VARIA SWITCH EQUIP-CAP SCREW ASS
29 720	ENS RESSORT DE RAPPEL-CACHE VIS /ADJUSTING SPRING-CAP SCREW ASS
29 721	ENS LEVIER DE COMMANDE-CACHE VIS /COMMAND ARM-CAP SCREW ASS
29 726	ENS ROULEMENT-CACHE VIS BOITE FOUET /BEARING-CAP SCREW WHIP BOX ASS
29 727	ENS JOINT TOR Ø 96,97x1,78-CACHE VIS /SEAL-CAP SCREW ASS
29 728	ENS ANNEAU "E"-CACHE VIS /RING "E"-CAP SCREW ASS
29 729	ENS BILLE Ø 5-CACHE VIS /BALL-CAP SCREW ASS
29 730	ENS RONDELLE D'USURE FW-CACHE VIS /WEARING RING-CAP SCREW ASS
29 731	ENS JOINT A LEVRE (14/24/6)-CACHE VIS /SEAL-CAP SCREW ASS
29 732	ENS VIS 3x19-CACHE VIS BOITE FOUET /SCREW 3x19-CAP SCREW WHIP BOX AS
29 733	ENS VIS 3x19-CACHE VIS POIGNEE /SCREW-CAP SCREW ASS
29 734	ENS CACHE VIS BOITE FOUET /SCREW COVER WHIP BOX ASS
102 410	CAGE D'ENTRAINEMENT /DRIVING FRAME
102 417	JOINT DE PIED /FOOT SEAL
102 422	MOYEU D'ENTRAINEMENT /DRIVING HUB
102 437	GRILLE /VENT COVER
102 728	COURONNE DE CANALISATION /AIR DUCT
102 740	EJECTEUR FOUET /EJECTOR WHIP
102 741	SUPPORT SELF /SELF REST
102 813	BRINS PLATS /FLAT STRANDS
102 816	MOYEU D'ENTRAINEMENT Combi /DRIVING HUB
102 828	PIED MP 450 Combi /FOOT
102 832	CAGE D'ENTRAINEMENT Combi /DRIVING CAGE
102 880	FOUET /WHIP
102 883	PIED MP 450 Combi EQUIPE /FOOT
102 892	BOITE FOUET /BOX WHIP
102 901	CARTER ALU /ALUMINIUM CASING
102 941	VIROLE MP 450 Comb /FERRULE
102 958	VENTILATEUR AIMANT /VENTILATOR-AIMANT
102 963	BUTEE ROULEMENT /STOP BEARING
203 057	VIS M4x105 /SCREW
203 080	GOUPILLE Ø 3x22 /PIN
203 083	GOUPILLE Ø 3x28 /PIN
203 118	RONDELLE ELASTIQUE D22 /ELASTIC RING
503 058	CONDUIT VENTILATEUR /VENTILATOR PIPE
507 000	GARNITURE D'ETANCHEITE /SEAL RING
507 004	JOINT A LEVRE (8x18x5) /SEAL
507 005	ROULEMENT DE PIED /FOOT BEARING
507 075	JOINT TORIQUE Ø 21,6x2,4 (608 2RS) /SEAL

**robot coupe®****MP 450 Combi**

<b>A</b>	PLATINE	/	CIRCUIT BOARD
<b>B</b>	CABLE D'ALIMENTATION	/	POWER CORD
<b>C</b>	ENSEMBLE INDUIT	/	INDUCED CIRCUIT
<b>D</b>	CHARBON	/	BRUSH
<b>E</b>	ENSEMBLE FILS ELECTRIQUES	/	ELECTRICAL WIRING
<b>F</b>	ENS BLOC MOTEUR COMPLET	/	BLOCK MOTOR ASS
<b>M</b>	MOTEUR	/	MOTOR

N°	M	V	Hz	A	B	C	D	E	F
34 110	302 006	230	50	29 735	29 675	29 508	503 059	29 550	29 648
34 111	302 006	240	50	29 735	29 711	29 508	503 059	29 550	29 650
34 112	302 006	240	50	29 735	29 712	29 508	503 059	29 550	29 651
34 114	302 006	220	60	29 735	29 675	29 508	503 059	29 550	29 652
34 115	302 022	120	60	29 723	29 713	29 509	503 060	29 551	29 649